



MESTNA OBČINA MARIBOR  
ŽUPAN

Ulica heroja Staneta 1, SI-2000 Maribor  
T: +386.2.2201 000, E: mestna.obcina@maribor.si  
S: http://www.maribor.si  
Davčna številka: SI12709590, Matična številka: 5883369

Številka: 4780-298/2024-2

Datum: 29. 10. 2024



GMS - 436

MESTNI SVET  
MESTNE OBČINE MARIBOR

ZADEVA: PREDLOG ZA OBRAVNAVO NA 19. REDNI SEJI MESTNEGA SVETA  
MESTNE OBČINE MARIBOR

NASLOV GRADIVA: SKLEP O PRIDOBITVI STATUSA GRAJENEGA JAVNEGA DOBRA  
LOKALNEGA POMENA – KATEGORIZIRANE OBČINSKE CESTE

GRADIVO PRIPRAVIL: SEKRETARIAT ZA SPLOŠNE ZADEVE  
Služba za pravne zadeve

GRADIVO PREDLAGA: Aleksander Saša Arsenovič, Župan

POROČEVALEC: Mitja Senekovič, Vodja službe  
Višnja Pravdič, Podsekretar  
Simona Fras, Višji svetovalec I.

PREDLOG SKLEPA: Mestni svet Mestne občine Maribor sprejme sklep o pridobitvi statusa  
grajenega javnega dobra lokalnega pomena – kategorizirane občinske  
ceste



Aleksander Saša Arsenovič  
Župan



MESTNA OBČINA MARIBOR

Številka: 4780-298/2024-2

Datum: 29. 10. 2024

PODPISNI LIST

PREDLOGA ZA OBRAVNAVO NA \_\_\_\_\_ REDNI SEJI MESTNEGA SVETA  
MESTNE OBČINE MARIBOR

|  |  |
|--|--|
| Naslov gradiva:                              | <b>Sklep o pridobitvi statusa grajenega javnega dobra lokalnega pomena - kategorizirane občinske ceste</b> |
| Priloge gradiva (navedba morebitnih prilog): | - <b>Predlog sklepa</b><br>- <b>Obrazložitev predloga sklepa</b>   |

Pregledali in parafirali:

| Podpisniki  | Ime in priimek podpisnika  | Pristojen organ   | Datum                        | Podpis tistega, ki podpiše oz. parafira |
|---|--|---|------------------------------|---|
| Gradivo pripravil-a:                                      | Višnja PRAVDIČ, Podsekretar<br><br>Simona FRAS, Višji svetovalec I | Sekretariat za splošne zadeve,<br><br>Služba za pravne zadeve | 29.10.2024<br><br>29.10.2024 | <br>                                    |
| Gradivo pregledal-a vodja organa in morebitni vodja NOE:  | Mitja Senekovič, univ. dipl. prav.<br><br>Vodja službe             | Sekretariat za splošne zadeve,<br>Služba za pravne zadeve     | 29.10.2024                   |   |
| Gradivo pregledala direktorica MU                         | Lidija Krebl   | Kabinet župana  |                              | POTRJEHO PO E-POŠTI                     |
| Gradivo prejela služba MS v fizični in elektronski obliki | Rosana Klančnik  | Služba za delovanje mestnega sveta                            |                              |   |
| Dokument parafiral podžupan:                              | Dr. Samo Peter Medved  | Kabinet župana  |                              |   |

Na podlagi 260. člena Zakona o urejanju prostora (ZUreP-3) (Uradni list RS, št. 199/21, 18/23 – ZDU-10, 78/23 – ZUNPEOVE, 95/23 – ZIUOPZP in 23/24) in 23. člena Statuta Mestne občine Maribor (Medobčinski uradni vestnik, št. 10/11, 8/14, 12/19 in 4/22) je Mestni svet Mestne občine Maribor na \_\_\_\_ redni seji, dne \_\_\_\_\_ sprejel

## SKLEP

### O PRIDOBITVI STATUSA GRAJENEGA JAVNEGA DOBRA LOKALNEGA POMENA - KATEGORIZIRANE OBČINSKE CESTE

#### I.

Nepremičnine,

| katastrska občina     | parc. št. | kategorizacija ceste   |
|-----------------------|-----------|--|
| 602 GAJ NAD MARIBOROM | 840/2     | javna pot; JP 695120, št. odseka 695122  |
| 602 GAJ NAD MARIBOROM | 841/8     | javna pot; JP 695120, št. odseka 695122  |
| 635 BRESTRNICA        | 1260/10   | javna pot; JP 742820, št. odseka 742821  |
| 635 BRESTRNICA        | 1317/2    | javna pot; JP 742820, št. odseka 742821  |
| 635 BRESTRNICA        | 1350/3    | javna pot; JP 742740, št. odseka 742742  |
| 635 BRESTRNICA        | 1352/2    | javna pot; JP 742740, št. odseka 742742<br>javna pot; JP 742820, št. odseka 742821 |
| 635 BRESTRNICA        | 1359/9    | javna pot; JP 742740, št. odseka 742742  |
| 635 BRESTRNICA        | 1366/9    | javna pot; JP 742820, št. odseka 742821  |
| 635 BRESTRNICA        | 1367/8    | javna pot; JP 742820, št. odseka 742821  |
| 635 BRESTRNICA        | 1368/2    | javna pot; JP 742820, št. odseka 742821  |
| 635 BRESTRNICA        | 1436/6    | zbirna mestna cesta; LZ 242030, št. odseka 242032                                  |
| 635 BRESTRNICA        | 192/4     | javna pot; JP 742170, št. odseka 742171  |
| 635 BRESTRNICA        | 207/4     | javna pot; JP 742140, št. odseka 742141  |
| 635 BRESTRNICA        | 223/2     | zbirna mestna cesta; LZ 242030, št. odseka 242031                                  |
| 635 BRESTRNICA        | 637/5     | javna pot; JP 742460, št. odseka 742461  |
| 637 ROŠPOH            | 123/2     | javna pot; JP 742880, št. odseka 742883  |
| 637 ROŠPOH            | 1728/1    | javna pot; JP 742880, št. odseka 742883  |
| 637 ROŠPOH            | 177/2     | javna pot; JP 743020, št. odseka 743021  |
| 638 KRČEVINA          | 312/23    | javna pot; JP 743880, št. odseka 743882  |
| 638 KRČEVINA          | 59/5      | javna pot; JP 744790, št. odseka 744791  |
| 638 KRČEVINA          | 62/11     | javna pot; JP 744790, št. odseka 744791  |
| 638 KRČEVINA          | 62/9      | javna pot; JP 744790, št. odseka 744791  |
| 638 KRČEVINA          | 65/2      | javna pot; JP 744790, št. odseka 744791  |
| 638 KRČEVINA          | 65/4      | javna pot; JP 744790, št. odseka 744791  |
| 638 KRČEVINA          | 77/7      | javna pot; JP 744790, št. odseka 744791  |
| 639 POČEHOVA          | 129/2     | javna pot; JP 744780, št. odseka 744782  |
| 639 POČEHOVA          | 41/9      | javna pot; JP 744580, št. odseka 744581  |
| 639 POČEHOVA          | 44/19     | javna pot; JP 744780, št. odseka 744782  |
| 639 POČEHOVA          | 44/21     | javna pot; JP 744780, št. odseka 744782  |
| 639 POČEHOVA          | 44/23     | javna pot; JP 744780, št. odseka 744782  |
| 639 POČEHOVA          | 44/25     | javna pot; JP 744570, št. odseka 744571<br>javna pot; JP 744780, št. odseka 744781 |
| 639 POČEHOVA          | 44/27     | javna pot; JP 744570, št. odseka 744571  |
| 639 POČEHOVA          | 44/28     | javna pot; JP 744570, št. odseka 744571  |
| 639 POČEHOVA          | 44/30     | javna pot; JP 744570, št. odseka 744571  |
| 639 POČEHOVA          | 67/20     | javna pot; JP 744780, št. odseka 744782  |
| 639 POČEHOVA          | 67/25     | javna pot; JP 744780, št. odseka 744782<br>javna pot; JP 744580, št. odseka 744581 |

|              |        |   |
|--------------|--------|---|
|              |        | javna pot; JP 744780, št. odseka 744781 |
| 639 POČEHOVA | 67/36  | javna pot; JP 744580, št. odseka 744581 |
| 639 POČEHOVA | 67/38  | javna pot; JP 744780, št. odseka 744781 |
|              |        | javna pot; JP 744780, št. odseka 744782 |
| 639 POČEHOVA | 67/39  | javna pot; JP 744780, št. odseka 744781 |
| 639 POČEHOVA | 72/4   | javna pot; JP 744580, št. odseka 744581 |
| 640 PEKEL    | 187/10 | javna pot; JP 743120, št. odseka 743121 |
| 640 PEKEL    | 187/11 | javna pot; JP 743120, št. odseka 743121 |
| 640 PEKEL    | 187/8  | javna pot; JP 743120, št. odseka 743121 |
| 640 PEKEL    | 212/9  | javna pot; JP 743090, št. odseka 743091 |
| 640 PEKEL    | 213/2  | javna pot; JP 743090, št. odseka 743091 |
| 640 PEKEL    | 282/6  | javna pot; JP 743090, št. odseka 743091 |
| 640 PEKEL    | 287/4  | javna pot; JP 743090, št. odseka 743091 |
| 640 PEKEL    | 289/4  | javna pot; JP 743090, št. odseka 743091 |
| 640 PEKEL    | 290/13 | javna pot; JP 743090, št. odseka 743091 |
| 640 PEKEL    | 290/7  | javna pot; JP 743090, št. odseka 743091 |
| 640 PEKEL    | 290/9  | javna pot; JP 743090, št. odseka 743091 |
| 640 PEKEL    | 298/2  | javna pot; JP 743090, št. odseka 743091 |
| 640 PEKEL    | 326/5  | javna pot; JP 743090, št. odseka 743091 |
| 640 PEKEL    | 331/2  | javna pot; JP 743090, št. odseka 743091 |
| 640 PEKEL    | 333/4  | javna pot; JP 743090, št. odseka 743091 |
| 640 PEKEL    | 334/8  | javna pot; JP 743090, št. odseka 743091 |
| 640 PEKEL    | 335/1  | javna pot; JP 743090, št. odseka 743091 |
| 644 RUPERČE  | 687/7  | javna pot; JP 743380, št. odseka 743384 |
| 645 GRUŠOVA  | 351/2  | javna pot; JP 744880, št. odseka 744881 |

ki so v lasti Mestne občine Maribor, Ul. heroja Staneta 1, 2000 Maribor, matična št.: 5883369000, do celote (1/1) ter predstavljajo kategorizirane občinske ceste, pridobijo status grajenega javnega dobra lokalnega pomena - kategorizirane občinske ceste.

## II.

Nepremičnine iz tč. I tega sklepa pridobijo statusa grajenega javnega dobra lokalnega pomena - kategorizirane občinske ceste z ugotovitveno odločbo, ki jo po uradni dolžnosti izda mestna uprava Mestne občine Maribor. Po pravnomočnosti ugotovitvene odločbe se v zemljiški knjigi predlaga zaznamba grajenega javnega dobra lokalnega pomena - kategorizirane občinske ceste.

## III.

Ta sklep začne veljati osmi dan po objavi v Medobčinskem uradnem vestniku.

Štev.: 4780-298/2024

Datum:

Aleksander Saša Arsenovič  
Župan

## Obrazložitev

### predloga Sklepa o pridobitvi statusa grajenega javnega dobra lokalnega pomena - kategorizirane občinske ceste

#### 1. Pravni temelj za sprejem sklepa

Predlog Sklepa o pridobitvi statusa grajenega javnega dobra na nepremičninah – kategorizirane občinske ceste v katastrskih občinah citiranih v tč. I predlaganega sklepa (v nadaljnjem besedilu: predlog sklepa) ima pravno podlago v:

- 260. členu Zakona o urejanju prostora (ZUreP-3) (Uradni list RS, št. 199/21, 18/23 – ZDU-10, 78/23 – ZUNPEOVE, 95/23 – ZIUOPZP in 23/24), ki določa postopek za pridobitev statusa grajenega javnega dobra. Prvi in tretji odstavek navedenega člena določata, da se status grajenega javnega dobra lokalnega pomena pridobi z ugotovitveno odločbo, ki jo na podlagi sklepa občinskega sveta po uradni dolžnosti izda občinska uprava, občinski svet pa sprejme sklep na predlog župana;
- 3. členu in 49. členu Zakona o cestah (ZCes-2) (Ur. list RS, št. 132/22, 140/22 – ZSDH-1A, 29/23 in 78/23 – ZUNPEOVE), ki v drugem odstavku 3. člena določa, da so javne ceste javno dobro in izven pravnega prometa; 49. člen pa opredeljuje, da so javne ceste državne, ki so v lasti Republike Slovenije, občinske ceste pa v lasti občin.

ter

- 23. členu Statuta Mestne občine Maribor (MUV, št. 10/11, 8/14, 12/19 in 4/22), ki med drugim določa, da mestni svet sprejema akte Mestne občine Maribor (v nadaljnjem besedilu: MOM) ter odloča o drugih zadevah, ki jih določa zakon in ta statut.

#### 2. Razlogi in cilji, zaradi katerih je sklep potreben

Nepremičnine iz predlaganega sklepa v tč. I predstavljajo kategorizirane občinske ceste, ki so v zemljiški knjigi vpisane kot lastnina Mestne občine Maribor katerim status grajenega javnega dobra še ni bil podeljen, vsled česar v zemljiški knjigi še ni vpisana zaznamba grajenega javnega dobra lokalnega pomena. Slednje je bistveno z vidika omejitve pravnega prometa, saj pridobljen status zagotavlja, da na takšnih nepremičninah ni mogoče pridobiti lastninske ali kakšne druge pravice s priposestvanjem niti ne more biti predmet izvršbe (261. člen ZUreP-3 in 3. člen ZCes-2).

Zahteva za pridobitev statusa grajenega javnega dobra lokalnega pomena za nepremičnine iz tč. I tega sklepa je v skladu z tretjim odstavkom 260. člena ZUreP-3 podana s strani župana.

Grajeno javno dobro je po 14. točki prvega odstavka 3. člena ZUreP-3 zemljišče, objekt ali njegov del, namenjen taki splošni rabi, kot jo glede na namen njegove uporabe določa zakon ali na njegovi podlagi izdan predpis; grajeno javno dobro je državnega in lokalnega pomena ter je lahko v lasti države, občine ali v zasebni lasti. Materialni predpis ZCes-2 v 2. členu opredeljuje, da je javna cesta tista cesta, ki jo država ali občina v skladu z merili za kategorizacijo javnih cest razglasi za javno cesto določene kategorije, ki jo lahko vsak prosto uporablja na način in pod pogoji, določenimi z zakonom in drugimi predpisi (25. tč.) ter da je javna pot občinska javna cesta, ki ne izpolnjuje meril za kategorizacijo kot lokalna cesta in je namenjena navezovanju prometa na javne ceste enake ali višje kategorije (26. tč.).

Mestna občina Maribor je na podlagi materialnega predpisa Zakona o cestah sprejela Odlok o kategorizaciji občinskih cest v Mestni občini Maribor (Medobčinski uradni vestnik št. 35/2020, 6/2021, 2/2022, 13/2023 in 10/2024). Na podlagi 2. člena prej citiranega odloka o kategorizaciji so nepremičnine iz tč. I tega sklepa določene kot občinske ceste, ki so kategorizirane kot 1. lokalne ceste (LC), 2. javne poti (JP) ter 3. javne poti za kolesarje (KJ). Lokalne ceste v naseljih občine z

vedenim uličnim sistemom so nadalje razvrščene v podkategorije: Glavne mestne ceste – LG, zbirne mestne ceste – LZ in mestne ceste – LK.

Nepremičninam oz. vsaki parcelni številki, v posamezni katastrski občini, ki je predmet tega sklepa je določena kategorizacija iz prej navedenega odloka, zato bodo nepremičnine, po izdaji ugotovitvene odločbe pridobile status grajenega javnega dobra lokalnega pomena - kategorizirane občinske ceste, ki jo bo na podlagi sklepa občinskega sveta po uradni dolžnosti izdala občinska uprava, ki bo posredovana zemljiški knjigi zaradi zaznambe tega statusa.

Priloga te obrazložitve je prikaz katastrskega stanja na orto foto posnetku za vsako posamezno nepremičnino iz tč. I tega sklepa.

Strokovna služba MOM, Urad za komunalno, promet in prostor, Služba za geografsko informacijski sistem in obdelavo podatkov je za nepremičnine iz tč. I predmetnega sklepa pripravila na podlagi Odloka o kategorizaciji občinskih cest v Mestni občini Maribor potrdilo o kategorizaciji za vsako parcelo z oznako kategorizacije ceste.

Z ozirom na to, da ima MOM na nepremičninah, ki so predmet tega sklepa lastninsko pravico, se predlaga, da Mestni svet MOM v skladu s tretjim odstavkom 260. člena ZUreP-3 sprejme sklep o pridobitvi statusa grajenega javnega dobra lokalnega pomena – kategorizirane občinske ceste.

### 3. Poglavitna rešitev

Poglavitna rešitev predlaganega sklepa je ureditev vpisa zaznambe v zemljiško knjigo - status grajenega javnega dobra lokalnega pomena – kategorizirane občinske ceste na nepremičninah, ki so predmet tega sklepa kar zagotavlja MOM, da na predmetnih nepremičninah ni mogoče pridobiti lastninske pravice ali kakšne druge s priposestvom niti ne morejo biti predmet izvršbe.

### 4. Ocena finančnih posledic

Sprejem predloga tega sklepa za proračun MOM ne prinaša novih ali dodatnih finančnih posledic.

Pripravili:

Višnja Pravdič, univ. dipl. prav.

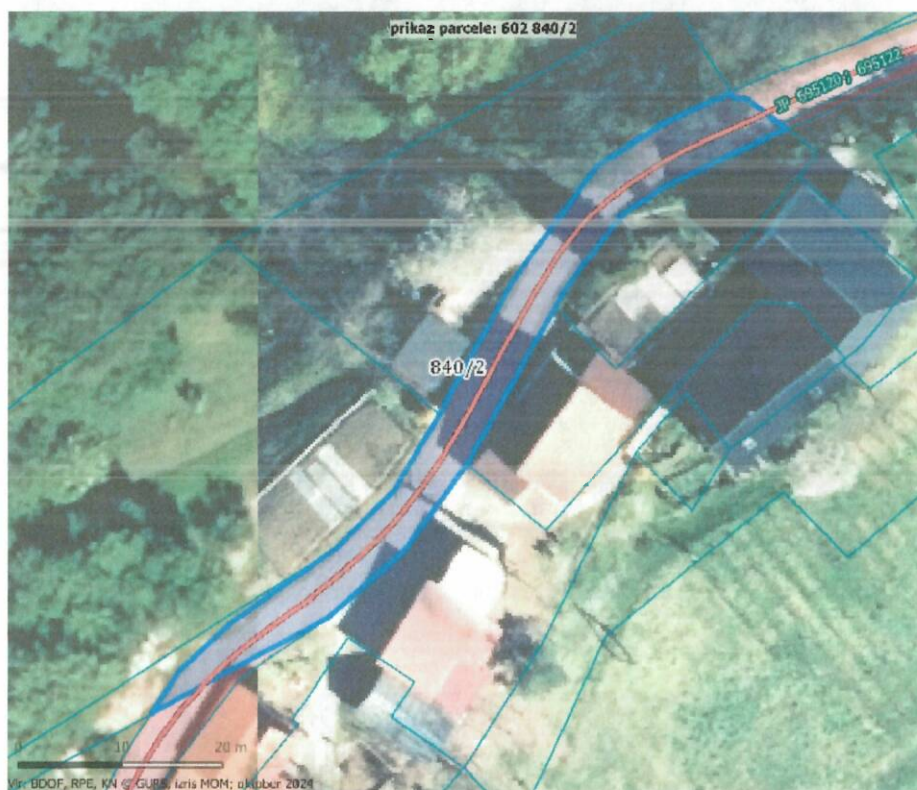
Podsekretar

Simona Fras, dipl. upr.org., dipl. prav.

Višji svetovalec-I

PRILOGA:

Prikaz katastrskega stanja na orto foto posnetku:



**KATEGORIZACIJA CESTNEGA OMREŽJA MOM**

Odlok o kategorizaciji občinskih cest v Mestni občini Maribor

(MUV št. 35/2020, 6/2021, 2/2022, 13/2023, 10/2024)

predmetne parcele

lokalna cesta (LC)

javna pot (JP)

glavna mestna cesta (LG)

zbirna mestna cesta (LZ)

mestna cesta (LK)

javna pot za kolesarje (KJ)

dejanska raba občinske cestne inf.

dejanska raba državne cestne inf.



**KATEGORIZACIJA CESTNEGA OMREŽJA MOM**

Odlok o kategorizaciji občinskih cest v Mestni občini Maribor

(MUV št. 35/2020, 6/2021, 2/2022, 13/2023, 10/2024)

predmetne parcele

lokalna cesta (LC)

javna pot (JP)

glavna mestna cesta (LG)

zbirna mestna cesta (LZ)

mestna cesta (LK)

javna pot za kolesarje (KJ)

dejanska raba občinske cestne inf.

dejanska raba državne cestne inf.



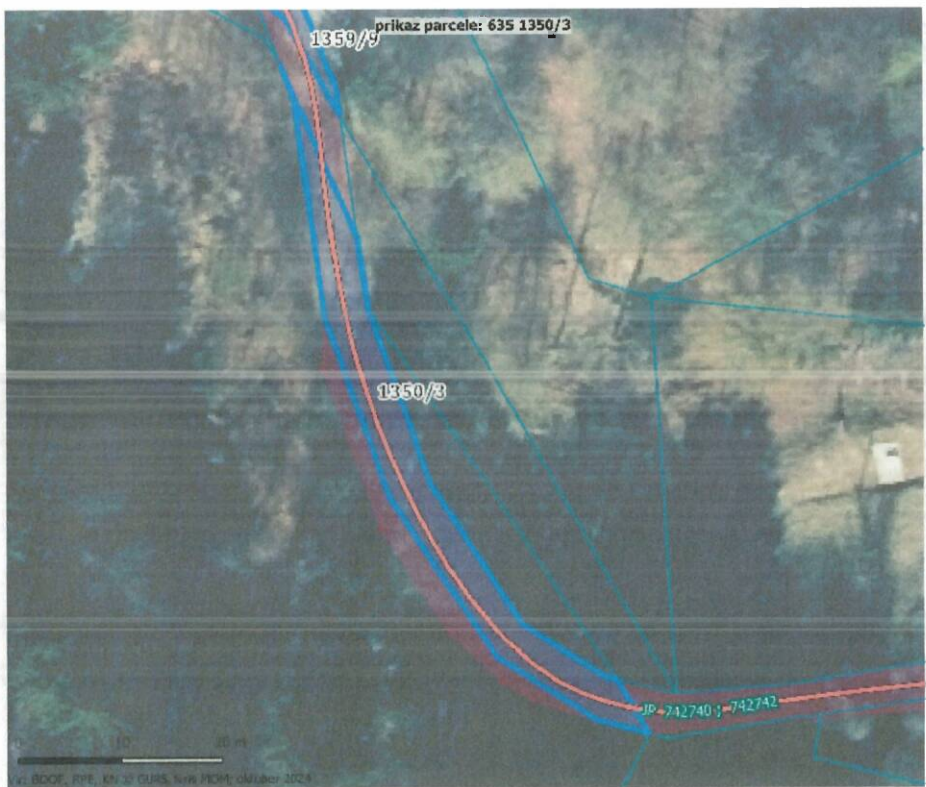
**KATEGORIZACIJA CESTNEGA OMREŽJA MOM**  
 Odlok o kategorizaciji občinskih cest v Mestni občini Maribor  
 (MUV št. 35/2020, 6/2021, 2/2022, 13/2023, 10/2024)

- predmetne parcele
- lokalna cesta (LC)
- javna pot (JP)
- glavna mestna cesta (LG)
- zbirna mestna cesta (LZ)
- mestna cesta (LK)
- javna pot za kolesarje (KJ)
- dejanska raba občinske cestne inf.
- dejarska raba državne cestne inf.



**KATEGORIZACIJA CESTNEGA OMREŽJA MOM**  
 Odlok o kategorizaciji občinskih cest v Mestni občini Maribor  
 (MUV št. 35/2020, 6/2021, 2/2022, 13/2023, 10/2024)

- predmetne parcele
- lokalna cesta (LC)
- javna pot (JP)
- glavna mestna cesta (LG)
- zbirna mestna cesta (LZ)
- mestna cesta (LK)
- javna pot za kolesarje (KJ)
- dejanska raba občinske cestne inf.
- dejarska raba državne cestne inf.



**KATEGORIZACIJA CESTNEGA OMREŽJA MOM**

Odlok o kategorizaciji občinskih cest v Mestni občini Maribor  
(MUV št. 35/2020, 6/2021, 2/2022, 13/2023, 10/2024)

- predmetne parcele
- lokalna cesta (LC)

- javna pot (JP)
- glavna mestna cesta (LG)
- zbirna mestna cesta (LZ)
- mestna cesta (LK)

- javna pot za kolesarje (KJ)
- dejanska raba občinske cestne inf.
- dejanska raba državne cestne inf.



**KATEGORIZACIJA CESTNEGA OMREŽJA MOM**

Odlok o kategorizaciji občinskih cest v Mestni občini Maribor  
(MUV št. 35/2020, 6/2021, 2/2022, 13/2023, 10/2024)

- predmetne parcele
- lokalna cesta (LC)

- javna pot (JP)
- glavna mestna cesta (LG)
- zbirna mestna cesta (LZ)
- mestna cesta (LK)

- javna pot za kolesarje (KJ)
- dejanska raba občinske cestne inf.
- dejanska raba državne cestne inf.



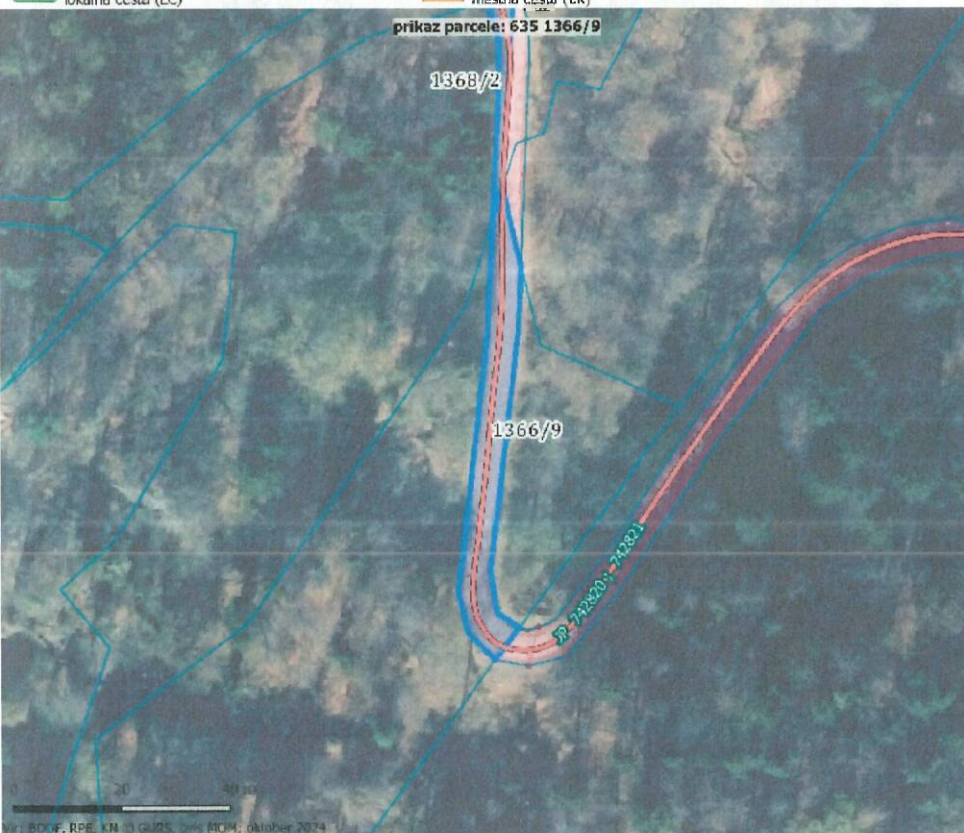
#### KATEGORIZACIJA CESTNEGA OMREŽJA MOM

Odklok o kategorizaciji občinskih cest v Mestni občini Maribor  
(MUV št. 35/2020, 6/2021, 2/2022, 13/2023, 10/2024)

predmetne parcele  
lokalna cesta (LC)

javna pot (JP)  
glavna mestna cesta (LG)  
zbirna mestna cesta (LZ)  
mestna cesta (LK)

javna pot za kolesarje (KJ)  
dejanska raba občinske cestne inf.  
dejanska raba državne cestne inf.



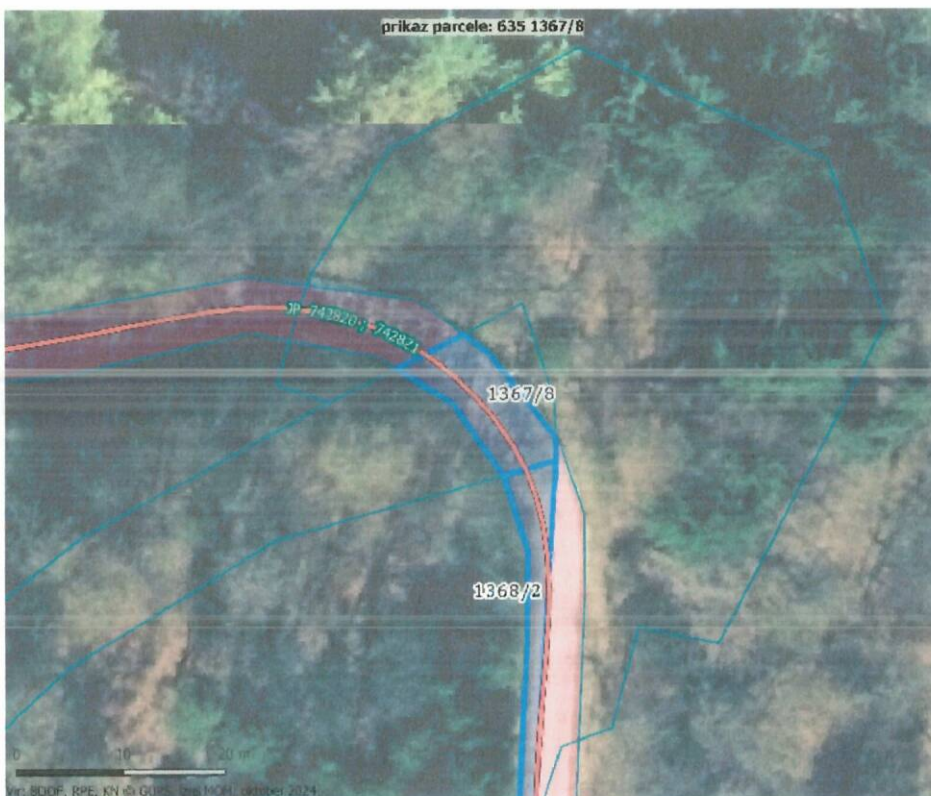
#### KATEGORIZACIJA CESTNEGA OMREŽJA MOM

Odklok o kategorizaciji občinskih cest v Mestni občini Maribor  
(MUV št. 35/2020, 6/2021, 2/2022, 13/2023, 10/2024)

predmetne parcele  
lokalna cesta (LC)

javna pot (JP)  
glavna mestna cesta (LG)  
zbirna mestna cesta (LZ)  
mestna cesta (LK)

javna pot za kolesarje (KJ)  
dejanska raba občinske cestne inf.  
dejanska raba državne cestne inf.



#### KATEGORIZACIJA CESTNEGA OMREŽJA MOM

Odllok o kategorizaciji občinskih cest v Mestni občini Maribor  
(MUV št. 35/2020, 6/2021, 2/2022, 13/2023, 10/2024)

predmetne parcele  
lokalna cesta (LC)

javna pot (JP)  
glavna mestna cesta (LG)  
zbirna mestna cesta (LZ)  
mestna cesta (LK)

javna pot za kolesarje (KJ)  
dejanska raba občinske cestne inf.  
dejanska raba državne cestne inf.



#### KATEGORIZACIJA CESTNEGA OMREŽJA MOM

Odllok o kategorizaciji občinskih cest v Mestni občini Maribor  
(MUV št. 35/2020, 6/2021, 2/2022, 13/2023, 10/2024)

predmetne parcele  
lokalna cesta (LC)

javna pot (JP)  
glavna mestna cesta (LG)  
zbirna mestna cesta (LZ)  
mestna cesta (LK)

javna pot za kolesarje (KJ)  
dejanska raba občinske cestne inf.  
dejanska raba državne cestne inf.



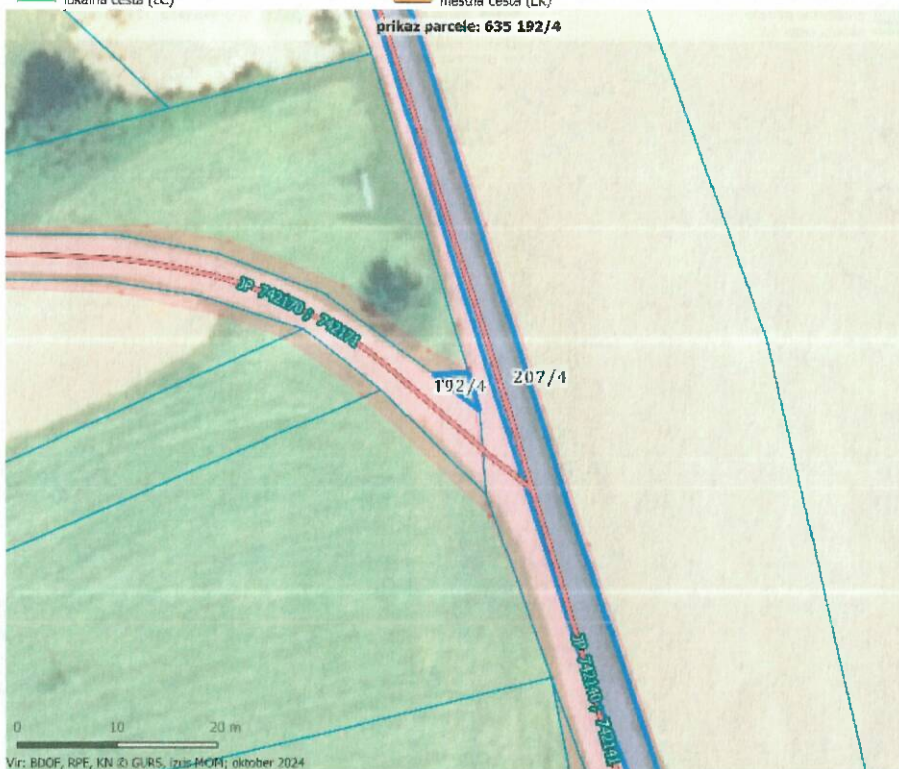
**KATEGORIZACIJA CESTNEGA OMREŽJA NOM**

Odtok o kategorizaciji občinskih cest v Mestni občini Maribor  
(MUV št. 35/2020, 6/2021, 2/2022, 13/2023, 10/2024)

predmetne parcele  
lokalna cesta (LC)

javna pot (JP)  
glavna mestna cesta (LG)  
zbirna mestna cesta (LZ)  
mestna cesta (LK)

javna pot za kolesarje (KJ)  
dejanska raba občinske cestne inf.  
dejanska raba državne cestne inf.



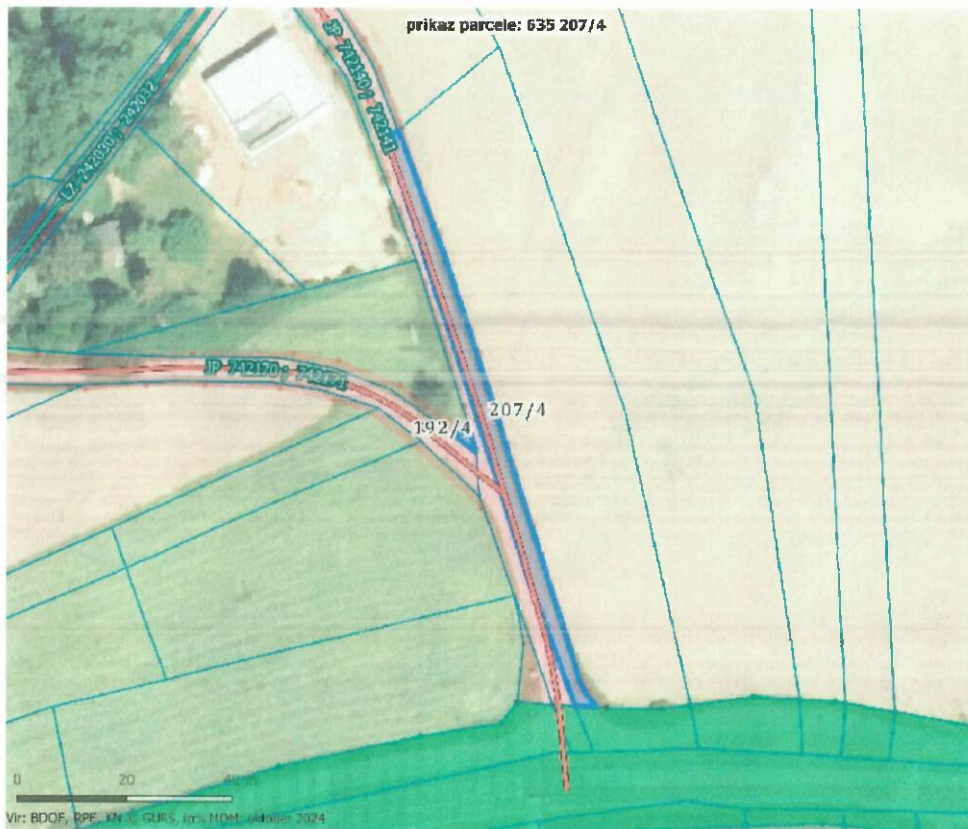
**KATEGORIZACIJA CESTNEGA OMREŽJA NOM**

Odtok o kategorizaciji občinskih cest v Mestni občini Maribor  
(MUV št. 35/2020, 6/2021, 2/2022, 13/2023, 10/2024)

predmetne parcele  
lokalna cesta (LC)

javna pot (JP)  
glavna mestna cesta (LG)  
zbirna mestna cesta (LZ)  
mestna cesta (LK)

javna pot za kolesarje (KJ)  
dejanska raba občinske cestne inf.  
dejanska raba državne cestne inf.

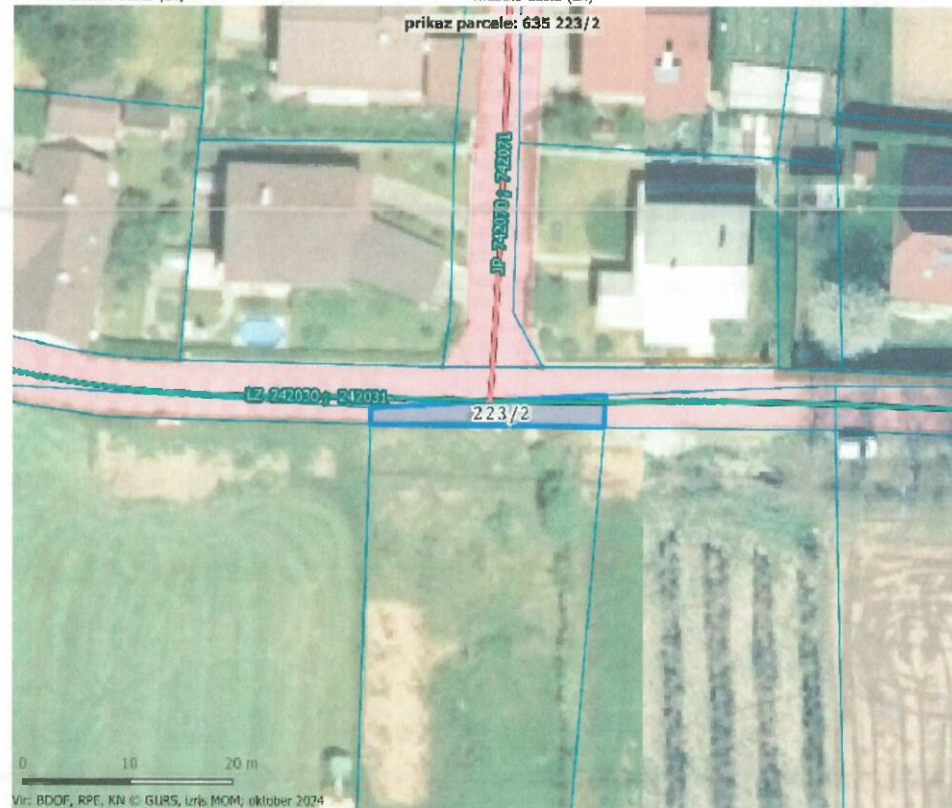


#### KATEGORIZACIJA CESTNEGA OMREŽJA MOM

Odlok o kategorizaciji občinskih cest v Mestni občini Maribor  
(MUV št. 35/2020, 6/2021, 2/2022, 13/2023, 10/2024)

predmetne parcele  
lokalna cesta (LC)

javna pot (JP)  
glavna mestna cesta (LG)  
zbirna mestna cesta (LZ)  
mestna cesta (LK)  
javna pot za kolesarje (KJ)  
dejanska raba občinske cestne inf.  
dejanska raba državne cestne inf.



#### KATEGORIZACIJA CESTNEGA OMREŽJA MOM

Odlok o kategorizaciji občinskih cest v Mestni občini Maribor  
(MUV št. 35/2020, 6/2021, 2/2022, 13/2023, 10/2024)

predmetne parcele  
lokalna cesta (LC)

javna pot (JP)  
glavna mestna cesta (LG)  
zbirna mestna cesta (LZ)  
mestna cesta (LK)  
javna pot za kolesarje (KJ)  
dejanska raba občinske cestne inf.  
dejanska raba državne cestne inf.



**KATEGORIZACIJA CESTNEGA OMREŽJA MOM**

Odlok o kategorizaciji občinskih cest v Mestni občini Maribor  
(MUV št. 35/2020, 6/2021, 2/2022, 13/2023, 10/2024)

predmetne parcele  
lokalna cesta (LC)

javna pot (JP)  
glavna mestna cesta (LG)  
zbirna mestna cesta (LZ)  
mestna cesta (LK)

javna pot za kolesarje (KJ)  
dejanska raba občinske cestne inf.  
dejanska raba državnih cestne inf.



**KATEGORIZACIJA CESTNEGA OMREŽJA MOM**

Odlok o kategorizaciji občinskih cest v Mestni občini Maribor  
(MUV št. 35/2020, 6/2021, 2/2022, 13/2023, 10/2024)

predmetne parcele  
lokalna cesta (LC)

javna pot (JP)  
glavna mestna cesta (LG)  
zbirna mestna cesta (LZ)  
mestna cesta (LK)

javna pot za kolesarje (KJ)  
dejanska raba občinske cestne inf.  
dejanska raba državnih cestne inf.



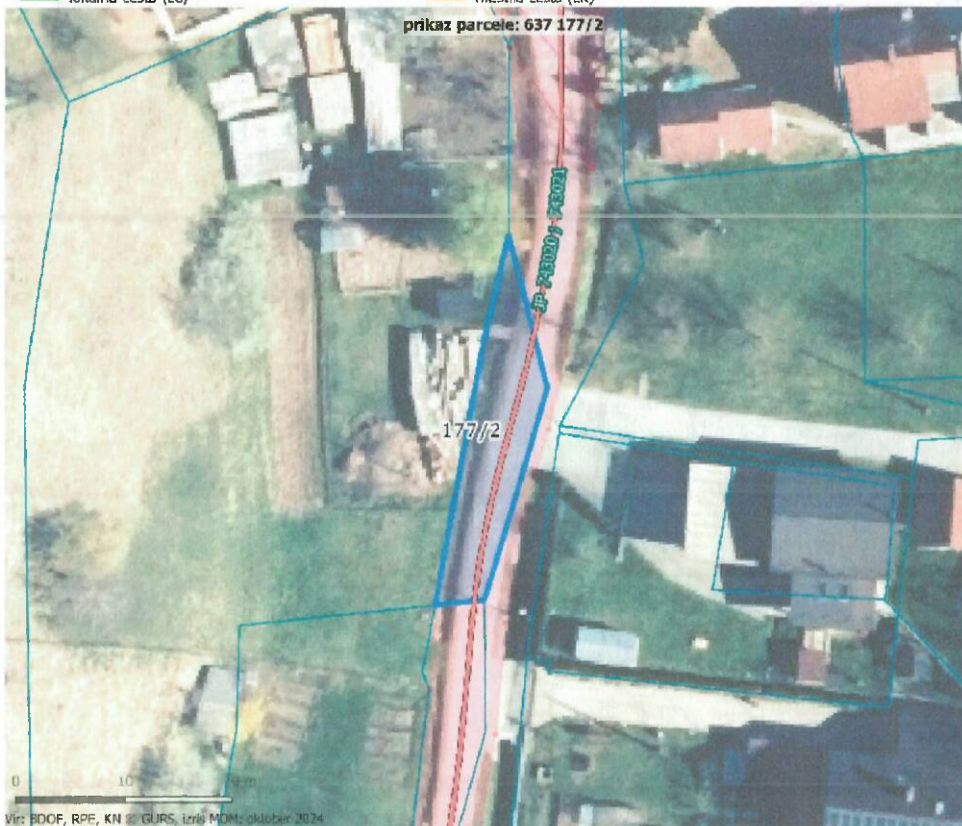
**KATEGORIZACIJA CESTNEGA OMREŽJA MOM**

Odlok o kategorizaciji občinskih cest v Mestni občini Maribor  
(MUV št. 35/2020, 6/2021, 2/2022, 13/2023, 10/2024)

predmetne parcele  
lokalna cesta (LC)

javna pot (JP)  
glavna mestna cesta (LG)  
zbirna mestna cesta (LZ)  
mestna cesta (LK)

javna pot za kolesarje (KJ)  
dejanska raba občinske cestne inf.  
dejanska raba državne cestne inf.



**KATEGORIZACIJA CESTNEGA OMREŽJA MOM**

Odlok o kategorizaciji občinskih cest v Mestni občini Maribor  
(MUV št. 35/2020, 6/2021, 2/2022, 13/2023, 10/2024)

predmetne parcele  
lokalna cesta (LC)

javna pot (JP)  
glavna mestna cesta (LG)  
zbirna mestna cesta (LZ)  
mestna cesta (LK)

javna pot za kolesarje (KJ)  
dejanska raba občinske cestne inf.  
dejanska raba državne cestne inf.



**KATEGORIZACIJA CESTNEGA OMREŽJA MOM**  
 Odlok o kategorizaciji občinskih cest v Mestni občini Maribor  
 (MUV št. 35/2020, 6/2021, 2/2022, 13/2023, 10/2024)

predmetne parcele  
 lokalna cesta (LC)

javna pot (JP)  
 glavna mestna cesta (LG)  
 zbirna mestna cesta (LZ)  
 mestna cesta (LK)

javna pot za kolesarje (KJ)  
 dejanska raba občinske cestne inf.  
 dejanska raba državne cestne inf.



**KATEGORIZACIJA CESTNEGA OMREŽJA MOM**  
 Odlok o kategorizaciji občinskih cest v Mestni občini Maribor  
 (MUV št. 35/2020, 6/2021, 2/2022, 13/2023, 10/2024)

predmetne parcele  
 lokalna cesta (LC)

javna pot (JP)  
 glavna mestna cesta (LG)  
 zbirna mestna cesta (LZ)  
 mestna cesta (LK)

javna pot za kolesarje (KJ)  
 dejanska raba občinske cestne inf.  
 dejanska raba državne cestne inf.



Vir: BDOF, RPE, KN in GURS, izris MOM, oktober 2024

#### KATEGORIZACIJA CESTNEGA OMREŽJA MOM

Odlok o kategorizaciji občinskih cest v Mestni občini Maribor  
(MUV št. 35/2020, 6/2021, 2/2022, 13/2023, 10/2024)

predmetne parcele  
lokalna cesta (LC)

javna pot (JP)

glavna mestna cesta (LG)

zbirna mestna cesta (LZ)

mestna cesta (LK)

javna pot za kolesarje (KJ)

dejanska raba občinske cestne inf.

dejanska raba državne cestne inf.



Vir: BDOF, RPE, KN in GURS, izris MOM, oktober 2024

#### KATEGORIZACIJA CESTNEGA OMREŽJA MOM

Odlok o kategorizaciji občinskih cest v Mestni občini Maribor  
(MUV št. 35/2020, 6/2021, 2/2022, 13/2023, 10/2024)

predmetne parcele  
lokalna cesta (LC)

javna pot (JP)

glavna mestna cesta (LG)

zbirna mestna cesta (LZ)

mestna cesta (LK)

javna pot za kolesarje (KJ)

dejanska raba občinske cestne inf.

dejanska raba državne cestne inf.



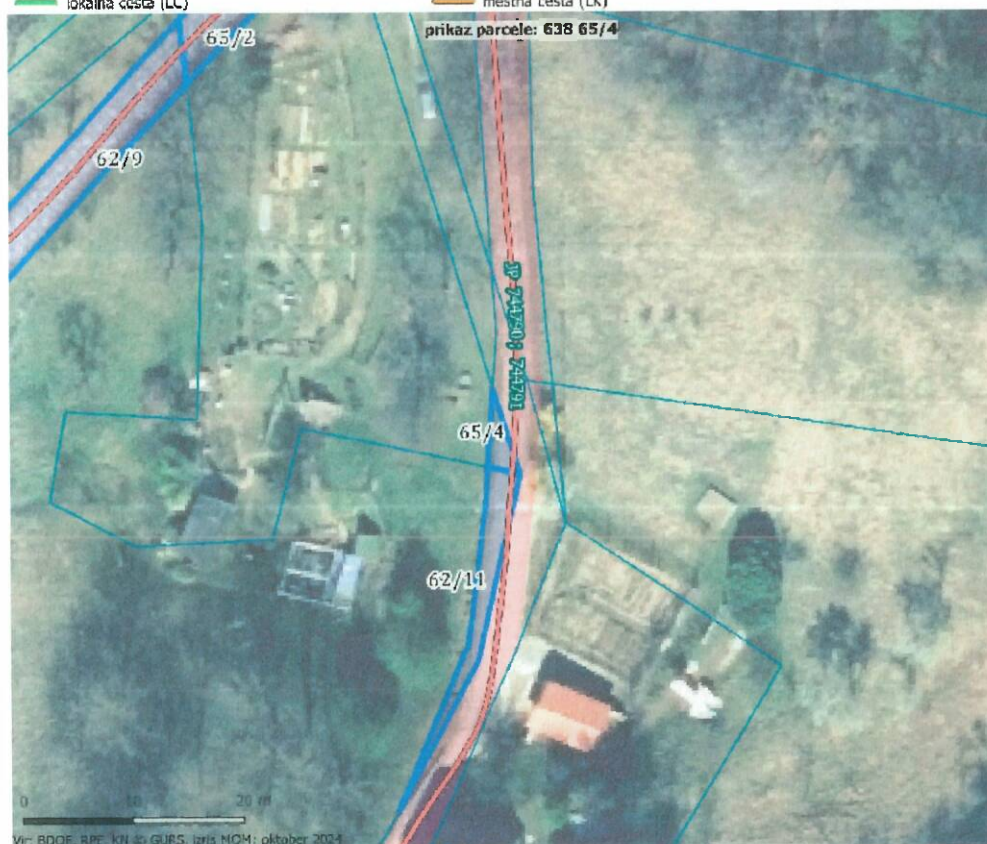
#### KATEGORIZACIJA CESTNEGA OMREŽJA MOM

Odlok o kategorizaciji občinskih cest v Mestni občini Maribor  
(MUV št. 35/2020, 6/2021, 2/2022, 13/2023, 10/2024)

predmetne parcele  
lokalna cesta (LC)

javna pot (JP)  
glavna mestna cesta (LG)  
zbirna mestna cesta (LZ)  
mestna cesta (LK)

javna pot za kolesarje (KJ)  
dejanska raba občinske cestne inf.  
dejanska raba državne cestne inf.



#### KATEGORIZACIJA CESTNEGA OMREŽJA MOM

Odlok o kategorizaciji občinskih cest v Mestni občini Maribor  
(MUV št. 35/2020, 6/2021, 2/2022, 13/2023, 10/2024)

predmetne parcele  
lokalna cesta (LC)

javna pot (JP)  
glavna mestna cesta (LG)  
zbirna mestna cesta (LZ)  
mestna cesta (LK)

javna pot za kolesarje (KJ)  
dejanska raba občinske cestne inf.  
dejanska raba državne cestne inf.



**KATEGORIZACIJA CESTNEGA OMREŽJA MOM**

Odlok o kategorizaciji občinskih cest v Mestni občini Maribor  
(MUV št. 35/2020, 6/2021, 2/2022, 13/2023, 10/2024)

predmetne parcele  
lokalna cesta (LC)

- javna pot (JP)
- glavna mestna cesta (LG)
- zbirna mestna cesta (LZ)
- mestna cesta (LK)
- javna pot za kolesarje (KJ)
- dejanska raba občinske cestne inf.
- dejanska raba državne cestne inf.



**KATEGORIZACIJA CESTNEGA OMREŽJA MOM**

Odlok o kategorizaciji občinskih cest v Mestni občini Maribor  
(MUV št. 35/2020, 6/2021, 2/2022, 13/2023, 10/2024)

predmetne parcele  
lokalna cesta (LC)

- javna pot (JP)
- glavna mestna cesta (LG)
- zbirna mestna cesta (LZ)
- mestna cesta (LK)
- javna pot za kolesarje (KJ)
- dejanska raba občinske cestne inf.
- dejanska raba državne cestne inf.



**KATEGORIZACIJA CESTNEGA OMREŽJA MOM**

Odllok o kategorizaciji občinskih cest v Mestni občini Maribor  
(MUV št. 35/2020, 6/2021, 2/2022, 13/2023, 10/2024)

- predmetne parcele
- lokalna cesta (LC)

- javna pot (JP)
- glavna mestna cesta (LG)
- zbirna mestna cesta (LZ)
- mestna cesta (LK)

- javna pot za kolesarje (KJ)
- dejanska raba občinske cestne inf.
- dejanska raba državne cestne inf.



**KATEGORIZACIJA CESTNEGA OMREŽJA MOM**

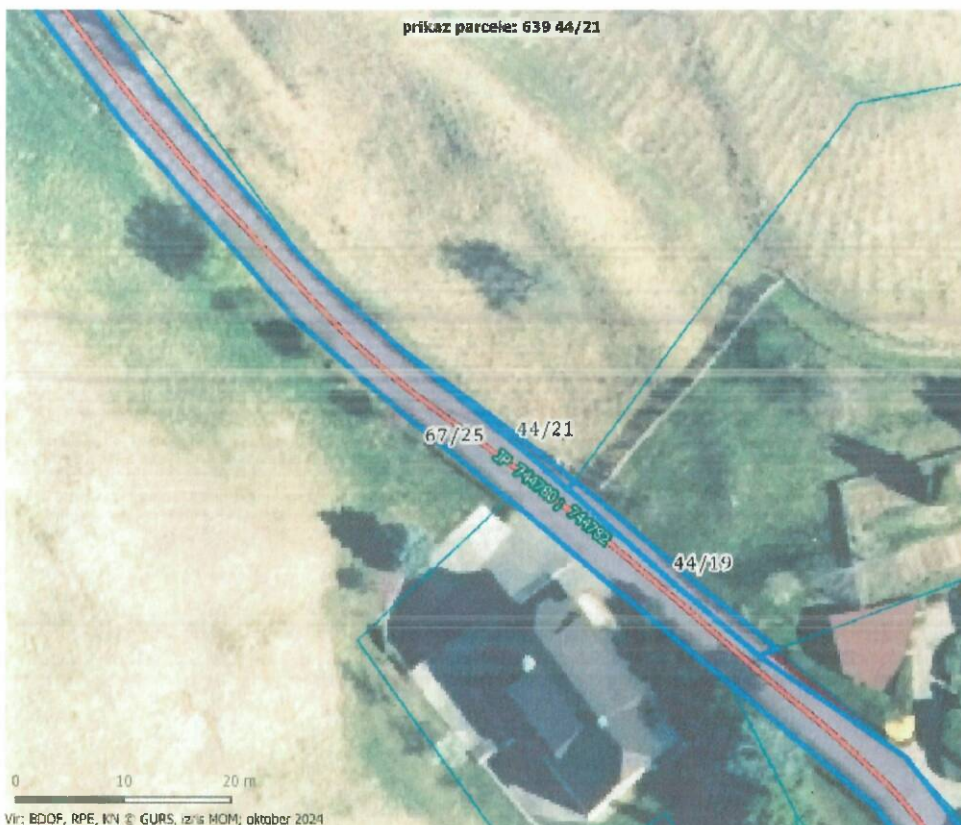
Odllok o kategorizaciji občinskih cest v Mestni občini Maribor  
(MUV št. 35/2020, 6/2021, 2/2022, 13/2023, 10/2024)

- predmetne parcele
- lokalna cesta (LC)

- javna pot (JP)
- glavna mestna cesta (LG)
- zbirna mestna cesta (LZ)
- mestna cesta (LK)

- javna pot za kolesarje (KJ)
- dejanska raba občinske cestne inf.
- dejanska raba državne cestne inf.

prikaz parcele: 639 44/21



Vir: BDOF, RPE, KN © GURS, izis MOM; oktober 2024

### KATEGORIZACIJA CESTNEGA OMREŽJA MOM

Odlok o kategorizaciji občinskih cest v Mestni občini Maribor  
(MUV št. 35/2020, 6/2021, 2/2022, 13/2023, 10/2024)

predmetne parcele  
lokalna cesta (LC)

javna pot (JP)  
glavna mestna cesta (LG)  
zbirna mestna cesta (LZ)  
mestna cesta (LK)

javna pot za kolesarje (KJ)  
dejanska raba občinske cestne inf.  
dejanska raba državne cestne inf.

prikaz parcele: 639 44/23



Vir: BDOF, RPE, KN © GURS, izis MOM; oktober 2024

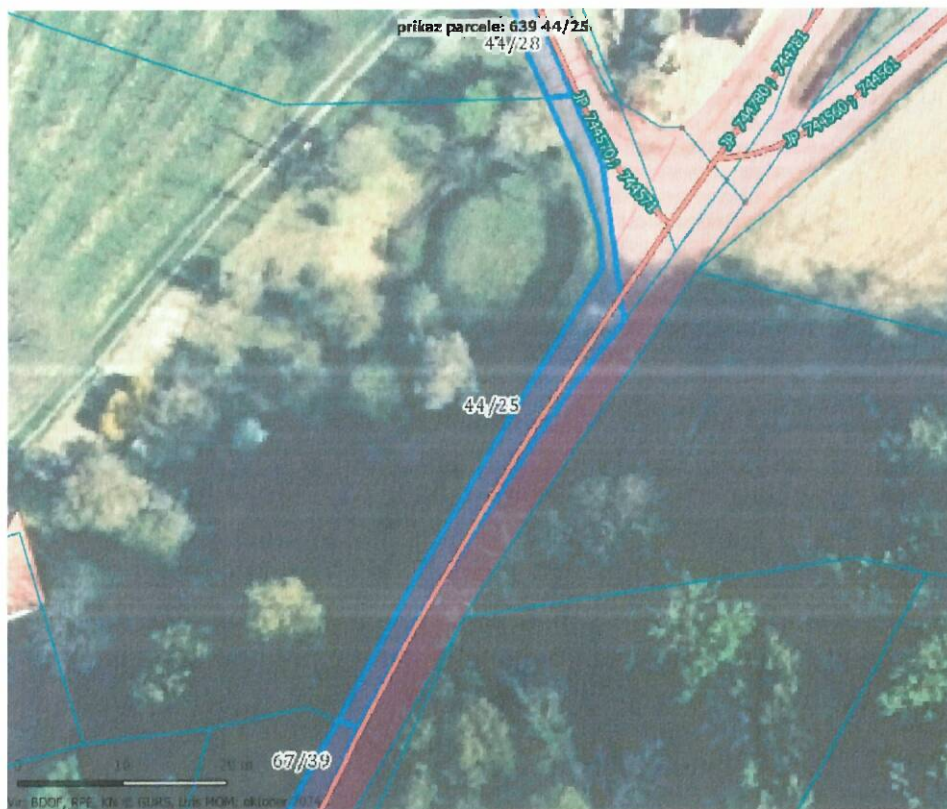
### KATEGORIZACIJA CESTNEGA OMREŽJA MOM

Odlok o kategorizaciji občinskih cest v Mestni občini Maribor  
(MUV št. 35/2020, 6/2021, 2/2022, 13/2023, 10/2024)

predmetne parcele  
lokalna cesta (LC)

javna pot (JP)  
glavna mestna cesta (LG)  
zbirna mestna cesta (LZ)  
mestna cesta (LK)

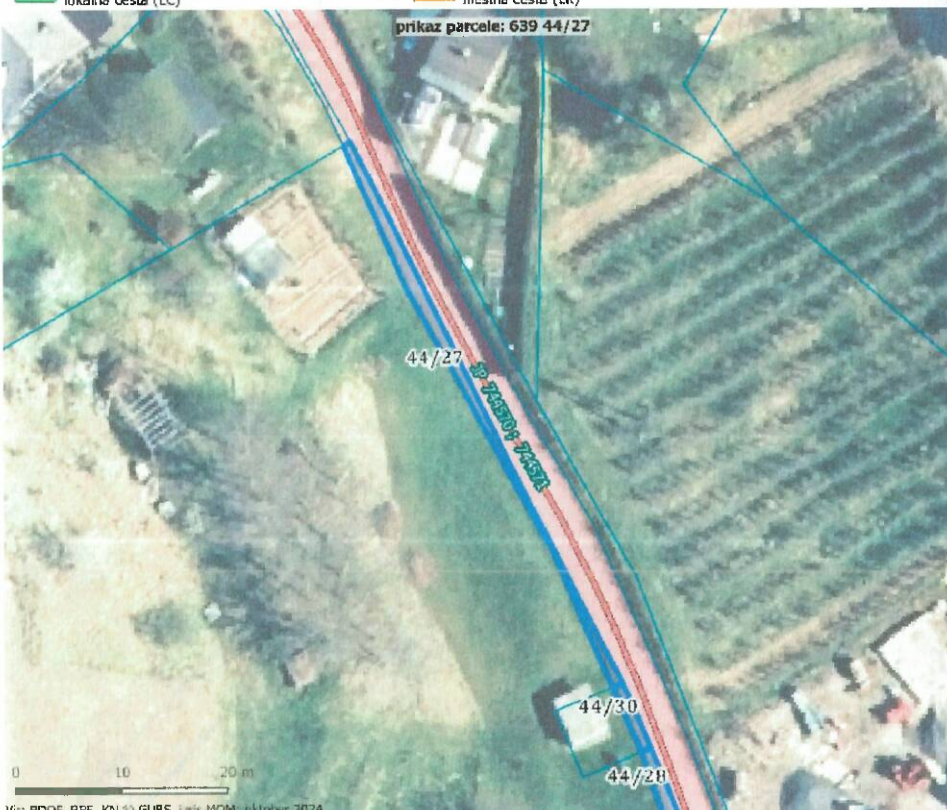
javna pot za kolesarje (KJ)  
dejanska raba občinske cestne inf.  
dejanska raba državne cestne inf.



**KATEGORIZACIJA CESTNEGA OMREŽJA MOM**

Odlok o kategorizaciji občinskih cest v Mestni občini Maribor  
(MUV št. 35/2020, 6/2021, 2/2022, 13/2023, 10/2024)

- ▬ predmetne parcele
- ▬ lokalna cesta (LC)
- ▬ javna pot (JP)
- ▬ glavna mestna cesta (LG)
- ▬ zbirna mestna cesta (LZ)
- ▬ mestna cesta (LK)
- ▬ javna pot za kolesarje (KJ)
- ▬ dejanska raba občinske cestne inf.
- ▬ dejanska raba državne cestne inf.



**KATEGORIZACIJA CESTNEGA OMREŽJA MOM**

Odlok o kategorizaciji občinskih cest v Mestni občini Maribor  
(MUV št. 35/2020, 6/2021, 2/2022, 13/2023, 10/2024)

- ▬ predmetne parcele
- ▬ lokalna cesta (LC)
- ▬ javna pot (JP)
- ▬ glavna mestna cesta (LG)
- ▬ zbirna mestna cesta (LZ)
- ▬ mestna cesta (LK)
- ▬ javna pot za kolesarje (KJ)
- ▬ dejanska raba občinske cestne inf.
- ▬ dejanska raba državne cestne inf.



#### KATEGORIZACIJA CESTNEGA OMREŽJA MOM

Odlok o kategorizaciji občinskih cest v Mestni občini Maribor  
(MUV št. 35/2020, 6/2021, 2/2022, 13/2023, 10/2024)

predmetne parcele  
lokalna cesta (LC)

- javna pot (JP)
- glavna mestna cesta (LG)
- zbirna mestna cesta (LZ)
- mestna cesta (LK)
- javna pot za kolesarje (KJ)
- dejanska raba občinske cestne inf.
- dejanska raba državne cestne inf.



#### KATEGORIZACIJA CESTNEGA OMREŽJA MOM

Odlok o kategorizaciji občinskih cest v Mestni občini Maribor  
(MUV št. 35/2020, 6/2021, 2/2022, 13/2023, 10/2024)

predmetne parcele  
lokalna cesta (LC)

- javna pot (JP)
- glavna mestna cesta (LG)
- zbirna mestna cesta (LZ)
- mestna cesta (LK)
- javna pot za kolesarje (KJ)
- dejanska raba občinske cestne inf.
- dejanska raba državne cestne inf.



**KATEGORIZACIJA CESTNEGA OMREŽJA MDM**

Odllok o kategorizaciji občinskih cest v Mestni občini Maribor  
(MUV št. 35/2020, 6/2021, 2/2022, 13/2023, 10/2024)

predmetne parcele  
lokalna cesta (LC)

- javna pot (JP)
- glavna mestna cesta (LG)
- zbirna mestna cesta (LZ)
- mestna cesta (LK)
- javna pot za kolesarje (KJ)
- dejanska raba občinske cestne inf.
- dejanska raba državne cestne inf.



**KATEGORIZACIJA CESTNEGA OMREŽJA MDM**

Odllok o kategorizaciji občinskih cest v Mestni občini Maribor  
(MUV št. 35/2020, 6/2021, 2/2022, 13/2023, 10/2024)

predmetne parcele  
lokalna cesta (LC)

- javna pot (JP)
- glavna mestna cesta (LG)
- zbirna mestna cesta (LZ)
- mestna cesta (LK)
- javna pot za kolesarje (KJ)
- dejanska raba občinske cestne inf.
- dejanska raba državne cestne inf.



**KATEGORIZACIJA CESTNEGA OMREŽJA MOM**

Odlok o kategorizaciji občinskih cest v Mestni občini Maribor  
(MUV št. 35/2020, 6/2021, 2/2022, 13/2023, 19/2024)  
predmetne parcele  
lokalna cesta (LC)

- javna pot (JP)
- glavna mestna cesta (LG)
- zbirna mestna cesta (LZ)
- mestna cesta (LK)
- javna pot za kolesarje (KJ)
- dejanska raba občinske cestne inf.
- dejanska raba državne cestne inf.



**KATEGORIZACIJA CESTNEGA OMREŽJA MOM**

Odlok o kategorizaciji občinskih cest v Mestni občini Maribor  
(MUV št. 35/2020, 6/2021, 2/2022, 13/2023, 10/2024)  
predmetne parcele  
lokalna cesta (LC)

- javna pot (JP)
- glavna mestna cesta (LG)
- zbirna mestna cesta (LZ)
- mestna cesta (LK)
- javna pot za kolesarje (KJ)
- dejanska raba občinske cestne inf.
- dejanska raba državne cestne inf.



**KATEGORIZACIJA CESTNEGA OMREŽJA MOM**

Odluk o kategorizaciji občinskih cest v Mestni občini Maribor  
(MUV št. 35/2020, 6/2021, 2/2022, 13/2023, 10/2024)

predmetne parcele  
lokalna cesta (LC)

javna pot (JP)  
glavna mestna cesta (LG)  
zbirna mestna cesta (LZ)  
mestna cesta (LK)

javna pot za kolesarje (KJ)  
dejanska raba občinske cestne inf.  
dejanska raba državne cestne inf.



**KATEGORIZACIJA CESTNEGA OMREŽJA MOM**

Odluk o kategorizaciji občinskih cest v Mestni občini Maribor  
(MUV št. 35/2020, 6/2021, 2/2022, 13/2023, 10/2024)

predmetne parcele  
lokalna cesta (LC)

javna pot (JP)  
glavna mestna cesta (LG)  
zbirna mestna cesta (LZ)  
mestna cesta (LK)

javna pot za kolesarje (KJ)  
dejanska raba občinske cestne inf.  
dejanska raba državne cestne inf.



**KATEGORIZACIJA CESTNEGA OMREŽJA MOM**  
 Odlok o kategorizaciji občinskih cest v Mestni občini Maribor  
 (MUV št. 35/2020, 6/2021, 2/2022, 13/2023, 10/2024)

- |                          |                                    |
|--------------------------|------------------------------------|
| javna pot (JP)           | javna pot za kolesarje (KJ)        |
| glavna mestna cesta (LG) | dejanska raba občinske cestne inf. |
| zbirna mestna cesta (LZ) | dejanska raba državne cestne inf.  |
| mestna cesta (LK)        |                                    |
| predmetne parcele        |                                    |
| lokalna cesta (LC)       |                                    |



**KATEGORIZACIJA CESTNEGA OMREŽJA MOM**  
 Odlok o kategorizaciji občinskih cest v Mestni občini Maribor  
 (MUV št. 35/2020, 6/2021, 2/2022, 13/2023, 10/2024)

- |                          |                                    |
|--------------------------|------------------------------------|
| javna pot (JP)           | javna pot za kolesarje (KJ)        |
| glavna mestna cesta (LG) | dejanska raba občinske cestne inf. |
| zbirna mestna cesta (LZ) | dejanska raba državne cestne inf.  |
| mestna cesta (LK)        |                                    |
| predmetne parcele        |                                    |
| lokalna cesta (LC)       |                                    |



**KATEGORIZACIJA CESTNEGA OMREŽJA MOM**

Odlok o kategorizaciji občinskih cest v Mestni občini Maribor  
(MUV št. 35/2020, 6/2021, 2/2022, 13/2023, 10/2024)

- javna pot (JP)
- glavna mestna cesta (LG)
- zbirna mestna cesta (LZ)
- mestna cesta (LK)
- javna pot za kolesarje (KJ)
- dejanska raba občinske cestne inf.
- dejanska raba državne cestne inf.



**KATEGORIZACIJA CESTNEGA OMREŽJA MOM**

Odlok o kategorizaciji občinskih cest v Mestni občini Maribor  
(MUV št. 35/2020, 6/2021, 2/2022, 13/2023, 10/2024)

- javna pot (JP)
- glavna mestna cesta (LG)
- zbirna mestna cesta (LZ)
- mestna cesta (LK)
- javna pot za kolesarje (KJ)
- dejanska raba občinske cestne inf.
- dejanska raba državne cestne inf.



**KATEGORIZACIJA CESTNEGA OMREŽJA MOM**  
 Odlok o kategorizaciji občinskih cest v Mestni občini Maribor  
 (MUV št. 35/2020, 6/2021, 2/2022, 13/2023, 10/2024)



**KATEGORIZACIJA CESTNEGA OMREŽJA MOM**  
 Odlok o kategorizaciji občinskih cest v Mestni občini Maribor  
 (MUV št. 35/2020, 6/2021, 2/2022, 13/2023, 10/2024)

- |   |                          |  |                                    |
|---|--------------------------|--|------------------------------------|
|  | javna pot (JP)           |  | javna pot za kolesarje (KJ)        |
|  | glavna mestna cesta (LG) |  | dejanska raba občinske cestne inf. |
|  | zbirna mestna cesta (LZ) |  | dejanska raba državne cestne inf.  |
|  | mestna cesta (LK)        |  |                                    |
|  | predmetne parcele        |  |                                    |
|  | lokalna cesta (LC)       |  |                                    |



#### KATEGORIZACIJA CESTNEGA OMREŽJA MOM

Odlok o kategorizaciji občinskih cest v Mestni občini Maribor  
(MUV št. 35/2020, 6/2021, 2/2022, 13/2023, 10/2024)

predmetne parcele  
lokalna cesta (LC)

javna pot (JP)  
glavna mestna cesta (LG)  
zbirna mestna cesta (LZ)  
mestna cesta (LK)

javna pot za kolesarje (KJ)  
dejanska raba občinske cestne inf.  
dejanska raba državne cestne inf.



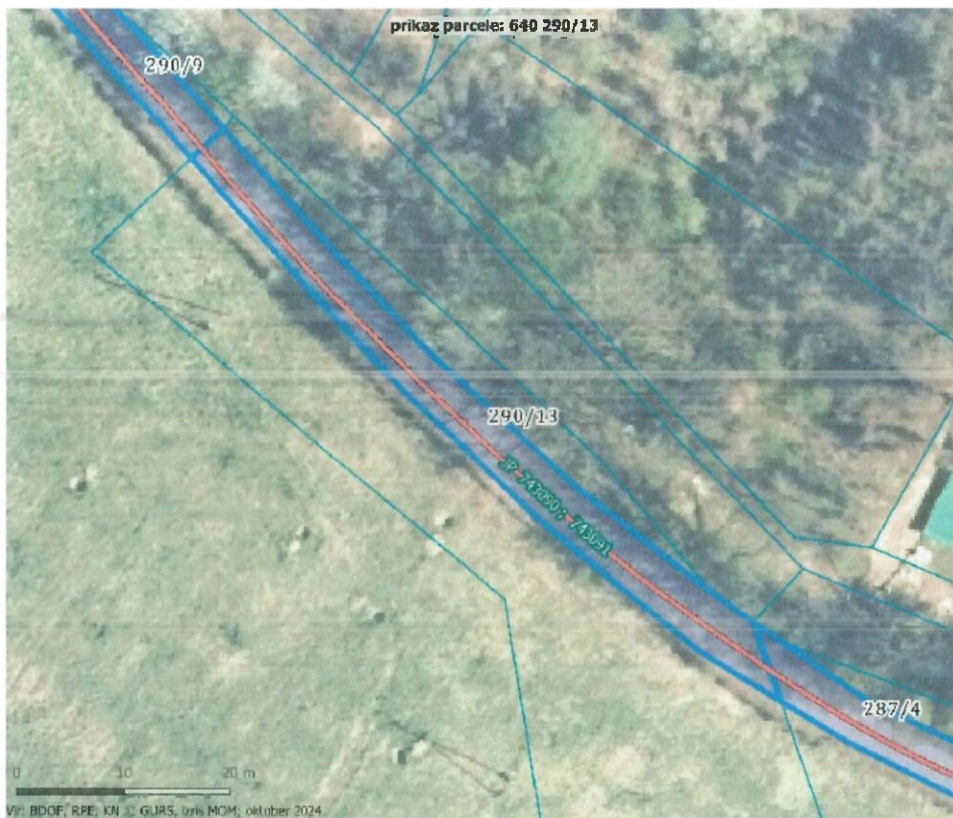
#### KATEGORIZACIJA CESTNEGA OMREŽJA MOM

Odlok o kategorizaciji občinskih cest v Mestni občini Maribor  
(MUV št. 35/2020, 6/2021, 2/2022, 13/2023, 10/2024)

predmetne parcele  
lokalna cesta (LC)

javna pot (JP)  
glavna mestna cesta (LG)  
zbirna mestna cesta (LZ)  
mestna cesta (LK)

javna pot za kolesarje (KJ)  
dejanska raba občinske cestne inf.  
dejanska raba državne cestne inf.



#### KATEGORIZACIJA CESTNEGA OMREŽJA MOM

Odllok o kategorizaciji občinskih cest v Mestni občini Maribor  
(MUV št. 35/2020, 6/2021, 2/2022, 13/2023, 10/2024)

predmetne parcele  
lokalna cesta (LC)

javna pot (JP)  
glavna mestna cesta (LG)  
zbirna mestna cesta (LZ)  
mestna cesta (LK)

javna pot za kolesarje (KJ)  
dejanska raba občinske cestne inf.  
dejanska raba državne cestne inf.



#### KATEGORIZACIJA CESTNEGA OMREŽJA MOM

Odllok o kategorizaciji občinskih cest v Mestni občini Maribor  
(MUV št. 35/2020, 6/2021, 2/2022, 13/2023, 10/2024)

predmetne parcele  
lokalna cesta (LC)

javna pot (JP)  
glavna mestna cesta (LG)  
zbirna mestna cesta (LZ)  
mestna cesta (LK)

javna pot za kolesarje (KJ)  
dejanska raba občinske cestne inf.  
dejanska raba državne cestne inf.



**KATEGORIZACIJA CESTNEGA OMREŽJA MOM**  
 Odlok o kategorizaciji občinskih cest v Mestni občini Maribor  
 (MUV št. 35/2020, 6/2021, 2/2022, 13/2023, 10/2024)

- predmetne parcele
- lokalna cesta (LC)

- javna pot (JP)
- glavna mestna cesta (LG)
- zbirna mestna cesta (LZ)
- mestna cesta (LK)

- javna pot za kolesarje (KJ)
- dejanska raba občinske cestne inf.
- dejanska raba državne cestne inf.



**KATEGORIZACIJA CESTNEGA OMREŽJA MOM**  
 Odlok o kategorizaciji občinskih cest v Mestni občini Maribor  
 (MUV št. 35/2020, 6/2021, 2/2022, 13/2023, 10/2024)

- predmetne parcele
- lokalna cesta (LC)

- javna pot (JP)
- glavna mestna cesta (LG)
- zbirna mestna cesta (LZ)
- mestna cesta (LK)

- javna pot za kolesarje (KJ)
- dejanska raba občinske cestne inf.
- dejanska raba državne cestne inf.



Vir: BDOF, RPE, KN © GURS, zbirna MDM, oktober 2024

#### KATEGORIZACIJA CESTNEGA OMREŽJA MOM

Odlok o kategorizaciji občinskih cest v Mestni občini Maribor  
(MUV št. 35/2020, 6/2021, 2/2022, 13/2023, 10/2024)

predmetne parcele  
lokalna cesta (LC)

javna pot (JP)  
glavna mestna cesta (LG)  
zbirna mestna cesta (LZ)  
mestna cesta (LK)  
javna pot za kolesarje (KJ)  
dejanska raba občinske cestne inf.  
dejanska raba državne cestne inf.



Vir: BDOF, RPE, KN © GURS, zbirna MDM, oktober 2024

#### KATEGORIZACIJA CESTNEGA OMREŽJA MOM

Odlok o kategorizaciji občinskih cest v Mestni občini Maribor  
(MUV št. 35/2020, 6/2021, 2/2022, 13/2023, 10/2024)

predmetne parcele  
lokalna cesta (LC)

javna pot (JP)  
glavna mestna cesta (LG)  
zbirna mestna cesta (LZ)  
mestna cesta (LK)  
javna pot za kolesarje (KJ)  
dejanska raba občinske cestne inf.  
dejanska raba državne cestne inf.



#### KATEGORIZACIJA CESTNEGA OMREŽJA MOM

Odlok o kategorizaciji občinskih cest v Mestni občini Maribor  
(MUV št. 35/2020, 6/2021, 2/2022, 13/2023, 10/2024)

predmetne parcele  
 lokalna cesta (LC)

javna pot (JP)  
 glavna mestna cesta (LG)  
 zbirna mestna cesta (LZ)  
 mestna cesta (LK)

javna pot za kolesarje (JK)  
 dejanska raba občinske cestne inf.  
 dejanska raba državne cestne inf.



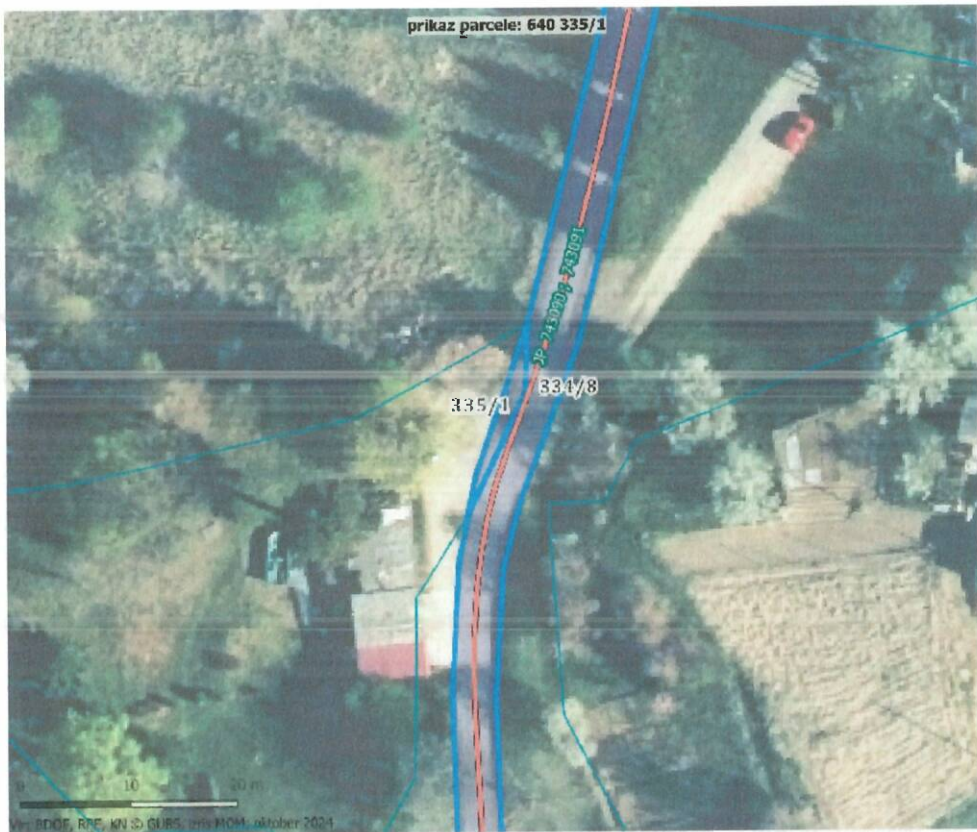
#### KATEGORIZACIJA CESTNEGA OMREŽJA MOM

Odlok o kategorizaciji občinskih cest v Mestni občini Maribor  
(MUV št. 35/2020, 6/2021, 2/2022, 13/2023, 10/2024)

predmetne parcele  
 lokalna cesta (LC)

javna pot (JP)  
 glavna mestna cesta (LG)  
 zbirna mestna cesta (LZ)  
 mestna cesta (LK)

javna pot za kolesarje (JK)  
 dejanska raba občinske cestne inf.  
 dejanska raba državne cestne inf.



**KATEGORIZACIJA CESTNEGA OMREŽJA MOM**

Odlok o kategorizaciji občinskih cest v Mestni občini Maribor  
(MUV št. 35/2020, 6/2021, 2/2022, 13/2023, 10/2024)

- predmetne parcele
- lokalna cesta (LC)

- javna pot (JP)
- glavna mestna cesta (LG)
- zbirna mestna cesta (LZ)
- mestna cesta (LK)
- javna pot za kolesarje (KJ)
- dejanska raba občinske cestne inf.
- dejanska raba državne cestne inf.

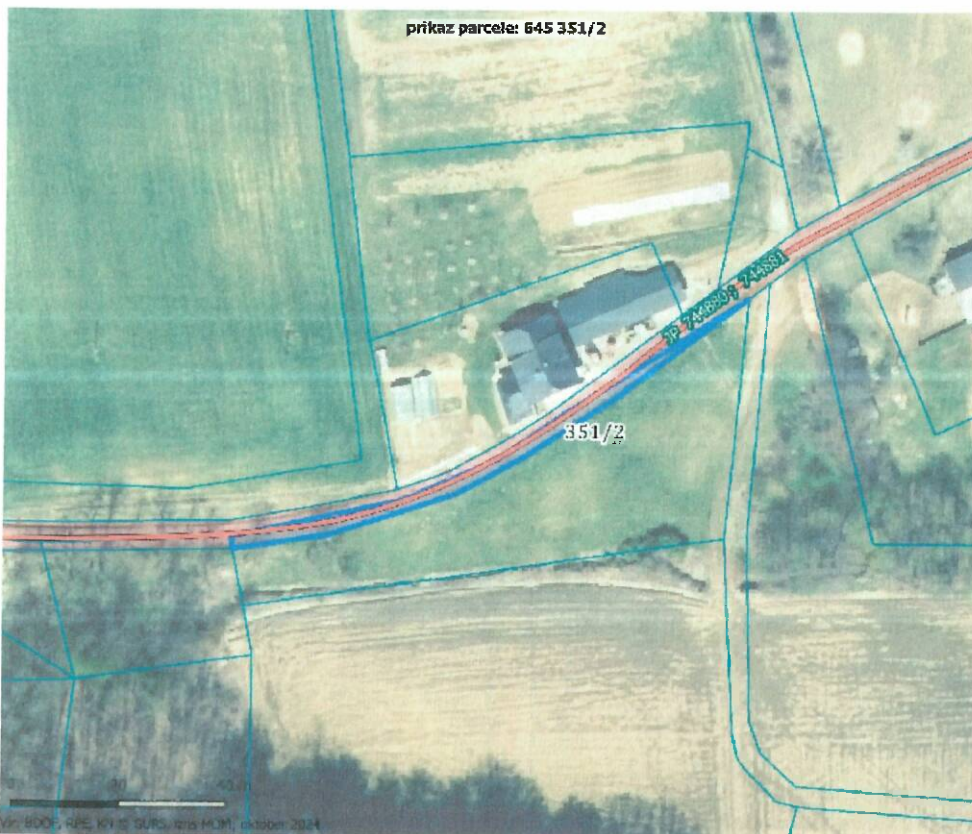


**KATEGORIZACIJA CESTNEGA OMREŽJA MOM**

Odlok o kategorizaciji občinskih cest v Mestni občini Maribor  
(MUV št. 35/2020, 6/2021, 2/2022, 13/2023, 10/2024)

- predmetne parcele
- lokalna cesta (LC)

- javna pot (JP)
- glavna mestna cesta (LG)
- zbirna mestna cesta (LZ)
- mestna cesta (LK)
- javna pot za kolesarje (KJ)
- dejanska raba občinske cestne inf.
- dejanska raba državne cestne inf.



**KATEGORIZACIJA CESTNEGA OMREŽJA MOM**

Odlok o kategorizaciji občinskih cest v Mestni občini Maribor  
(MUV št. 35/2020, 6/2021, 2/2022, 13/2023, 10/2024)

predmetne parcele  
lokalna cesta (LC)

javna pot (JP)  
glavna mestna cesta (LG)  
zbirna mestna cesta (LZ)  
mestna cesta (LK)

javna pot za kolesarje (KJ)  
dejanska raba občinske cestne inf.  
dejanska raba državne cestne inf.

## Tea URŠIČ

---

**Od:** Lidija KREBL  
**Poslano:** četrtek, 14. november 2024 10:42  
**Za:** Tea URŠIČ  
**Kp:** Rosana KLANČNIK; Špela JAVORNIK  
**Zadeva:** RE: MOM Optično prebrani dokumenti

Potrjujem gradivo

Lidija Krebl | direktorica Mestne uprave Mestna občina Maribor Ulica heroja Staneta 1, 2000 Maribor  
02-2201-325  
lidija.krebl@maribor.si  
www.maribor.si

To elektronsko sporočilo in njegove priloge lahko vsebujejo zaupne in/ali privilegirane informacije, ki so lastnina pošiljatelja in namenjene izključno naslovniku. Pregledovanje, distribucija, razširjanje in/ali drugačna uporaba ter ravnanja s temi informacijami tretjim osebam je prepovedana. Če ste to sporočilo prejeli pomotoma, vas prosimo, da o tem obvestite pošiljatelja, sporočilo pa izbrišete z vseh računalnikov. Mnenja, vsebovana v tem elektronskem sporočilu ne odražajo nujno tudi stališča Mestne občine Maribor.

-----Original Message-----

From: Tea URŠIČ <Tea.Ursic@maribor.si>  
Sent: Thursday, November 14, 2024 10:05 AM  
To: Lidija KREBL <Lidija.KREBL@maribor.si>  
Cc: Rosana KLANČNIK <Rosana.KLANCNIK@maribor.si>; Špela JAVORNIK <spela.javornik@maribor.si>  
Subject: FW: MOM Optično prebrani dokumenti

Pozdravljena Lidija,

Pošiljam Sklep o pridobitvi statusa grajenega javnega dobra lokalnega pomena - kategorizirane občinske ceste v potrditev.

Lp, Tea

Tea Uršič | Služba za delovanje mestnega sveta Kabinet župana Mestna občina Maribor Ulica heroja Staneta 1, 2000 Maribor  
02 2201 240  
tea.ursic@maribor.si  
www.maribor.si

To elektronsko sporočilo in njegove priloge lahko vsebujejo zaupne in/ali privilegirane informacije, ki so lastnina pošiljatelja in namenjene izključno naslovniku. Pregledovanje, distribucija, razširjanje in/ali